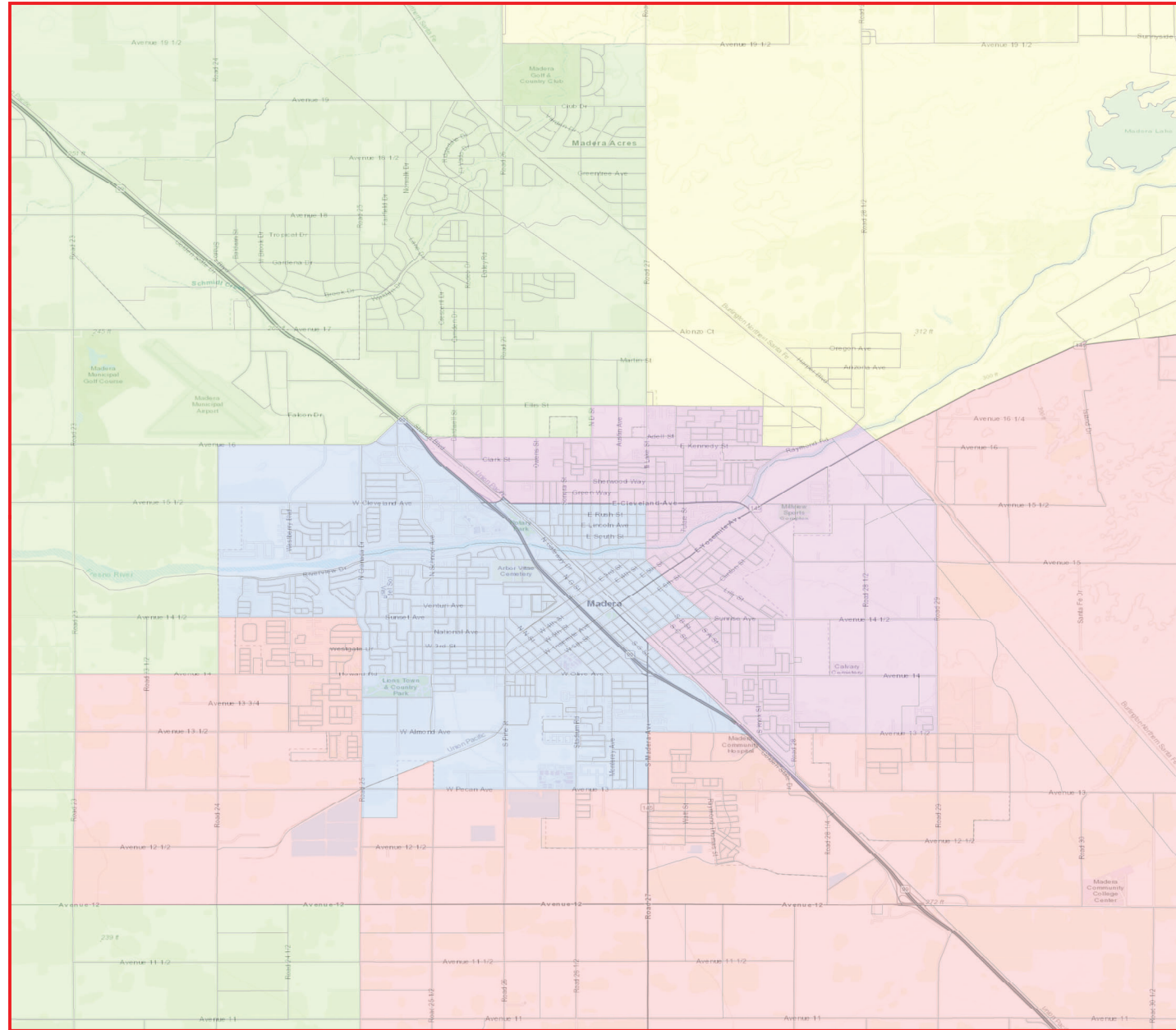


Primer Borrador de la Revisión Pública (Figura 13)

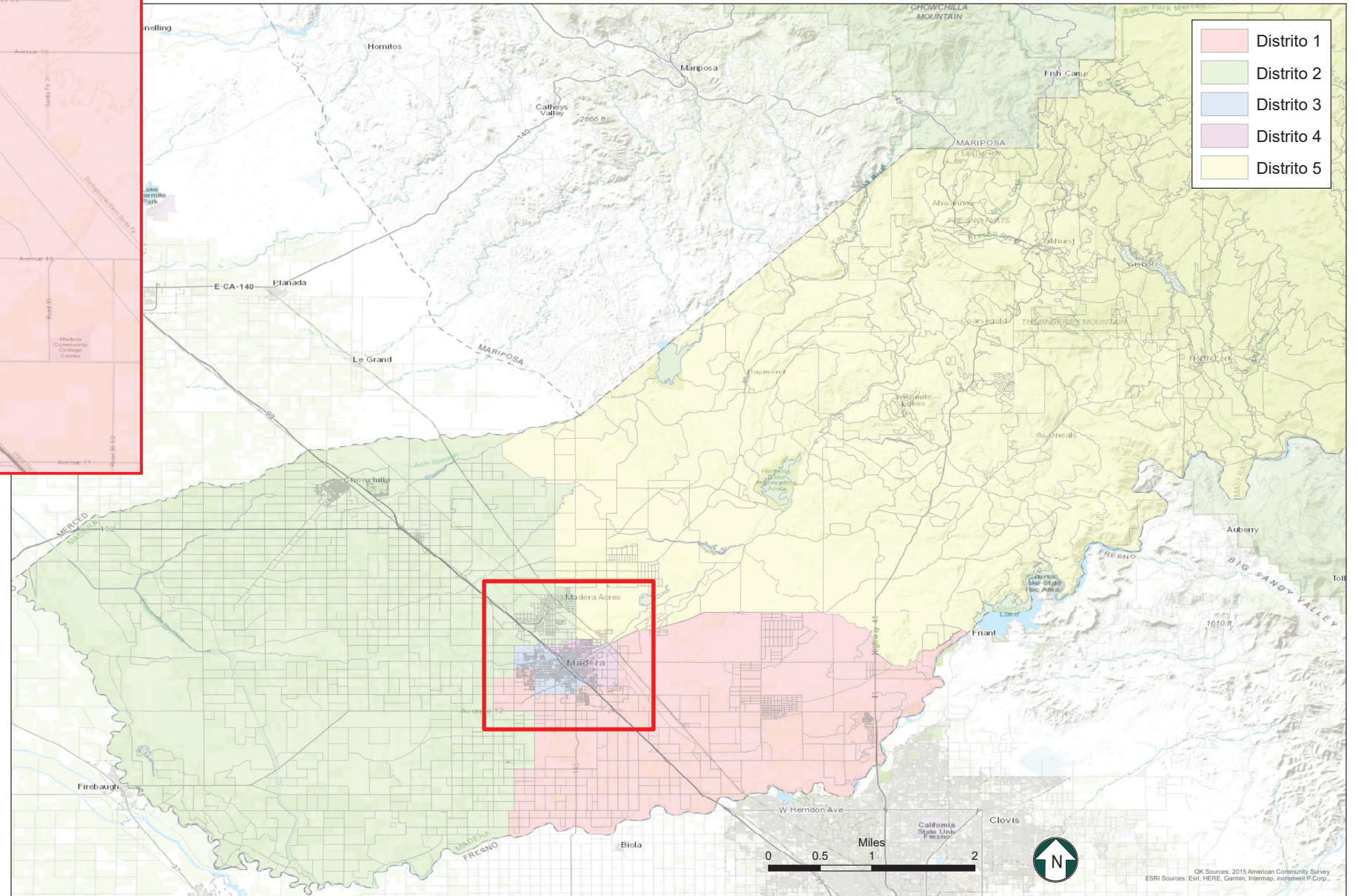
Condado de Madera

Propuesta Revisión al los perimitros de los Distritos de Supervisores



Ciudadanos de Edad Votante
Mapa 13

Distrito	Población Total	Hispanico o Latino	No Hispanico o Latino									
			Blanca solamente	Indigena de las Américas y Nativa de Alaska solamente	Asiática solamente	Negra o AfroAmericana solamente	Nativa de Hawái y de orta las islas del Pacifico solamente	Indigena de las Américas y Nativa de Alaska y Blanca	Asiática y Blanca	Negra o AfroAmericana y Blanca	Indigena de las Américas y Nativa de Alaska y Negra o AfroAmericana	Resto de Respuestas de Dos o Mas Razas
1	17,811	8,007	7,890	274	319	972	5	190	49	36	0	51
		45.0%	44.3%	1.5%	1.8%	5.5%	0.0%	1.1%	0.3%	0.2%	0.0%	0.3%
2	17,417	8,145	7,846	107	486	327	34	206	0	120	0	69
		46.8%	45.0%	0.6%	2.8%	1.9%	0.2%	1.2%	0.0%	0.7%	0.0%	0.4%
3	14,892	8,737	5,055	68	551	383	0	56	8	64	0	37
		58.7%	33.9%	0.5%	3.7%	2.6%	0.0%	0.4%	0.1%	0.4%	0.0%	0.2%
4	11,420	8,113	1,897	50	80	927	0	37	4	0	25	72
		71.0%	16.6%	0.4%	0.7%	8.1%	0.0%	0.3%	0.0%	0.0%	0.2%	0.6%
5	24,548	3,786	19,408	406	349	183	0	220	130	43	0	44
		15.4%	79.1%	1.7%	1.4%	0.7%	0.0%	0.9%	0.5%	0.2%	0.0%	0.2%
Total:	86,088	36,788	42,096	905	1,785	2,792	39	709	191	263	25	273
		42.7%	48.9%	1.1%	2.1%	3.2%	0.0%	0.8%	0.2%	0.3%	0.0%	0.3%



Mapa 13

Distrito	Población Total	Población Ideal	Desviación del Ideal	Porcentaje de Desviación del Ideal
1	28,897	30,223	-1,326	-4.39%
2	31,830	30,223	1,607	5.32%
3	29,532	30,223	-691	-2.29%
4	29,588	30,223	-635	-2.10%
5	31,266	30,223	1,043	3.45%
Total:	151,113	151,115		

Desviación entre el distrito mas grande y el mas pequeño 9.70%

Source: U.S. Census Bureau 2020 Decennial Census Data