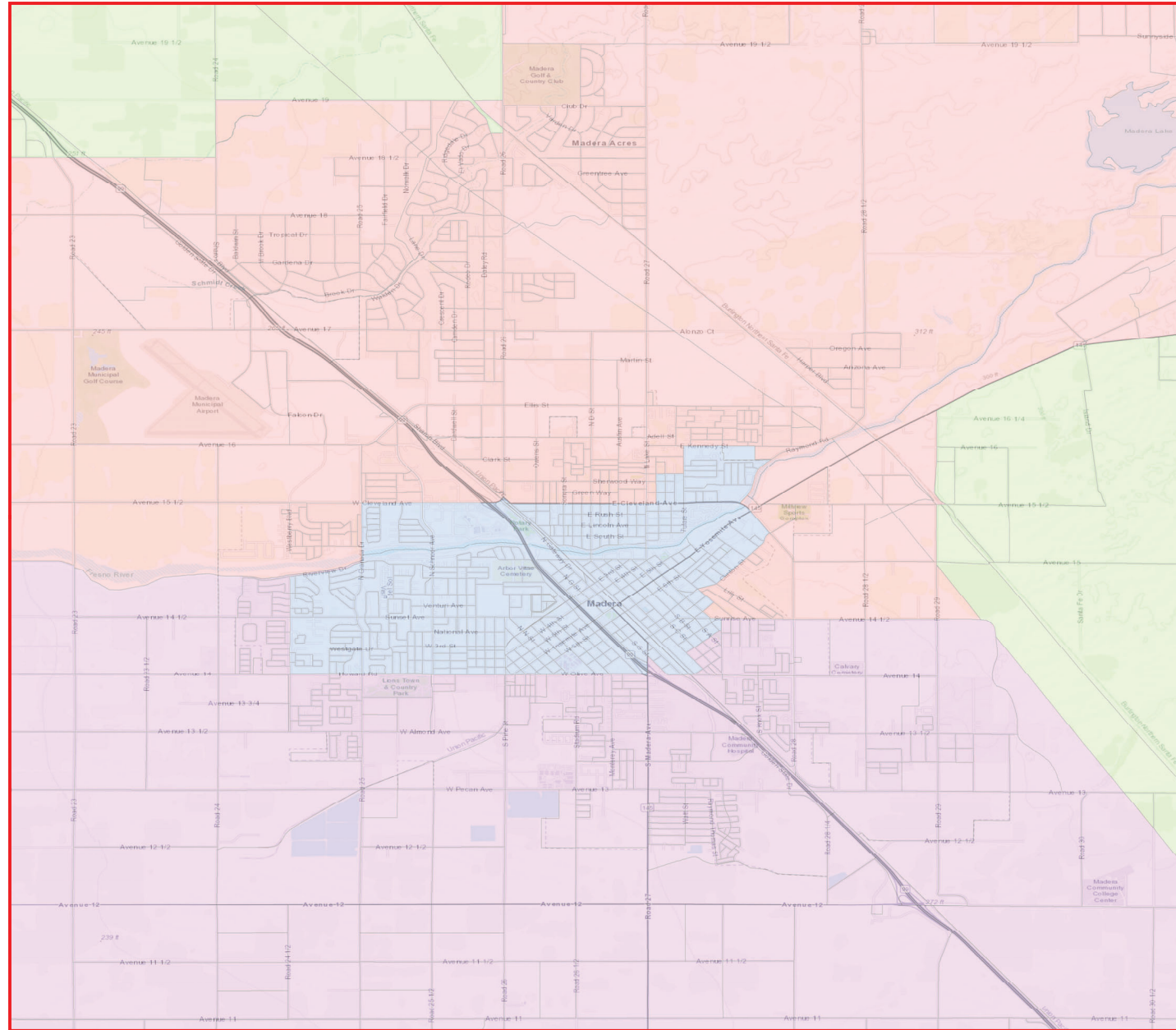


Primer Borrador de la Revisión Pública (Figura 12)

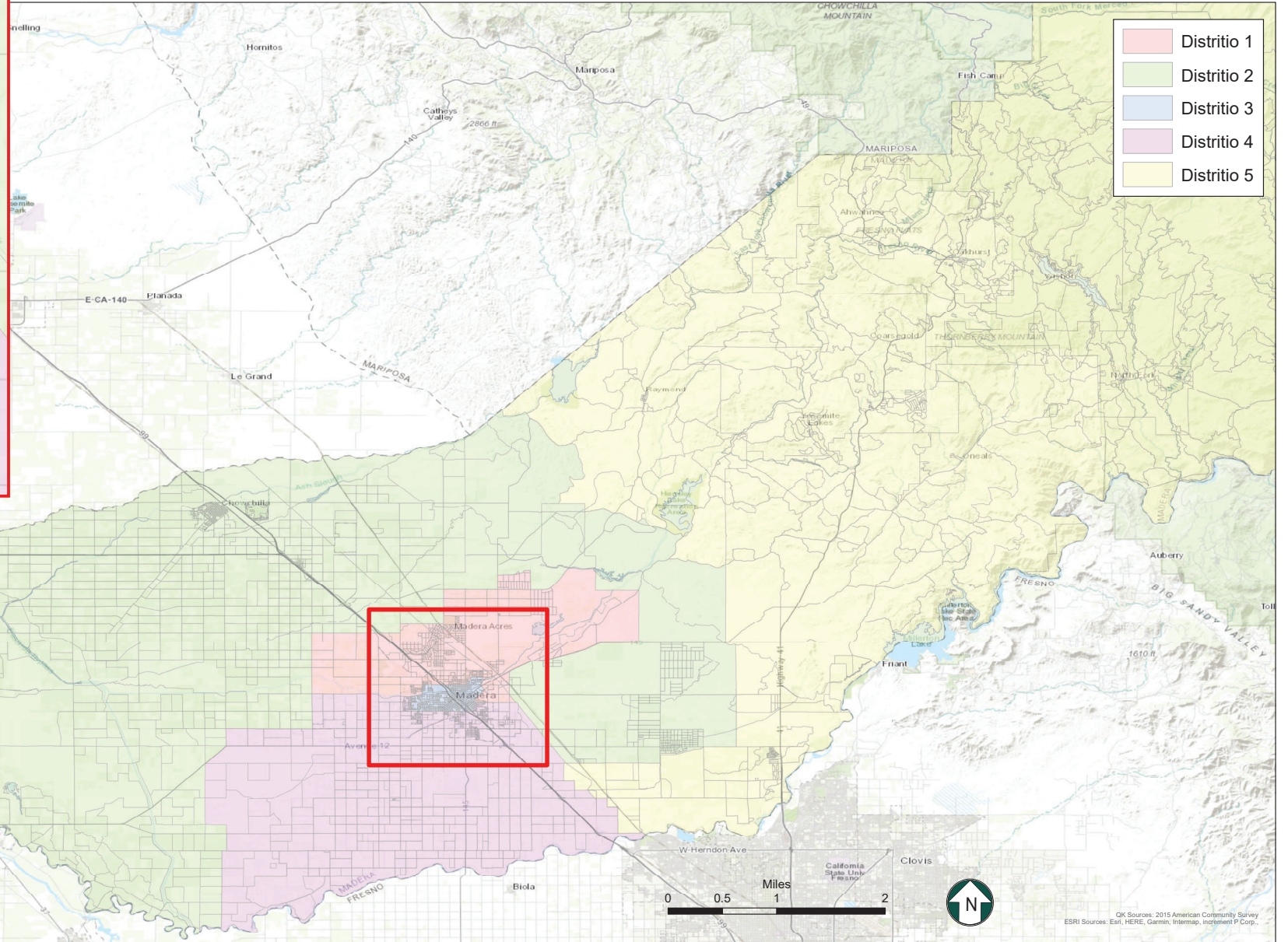
Condado de Madera

Propuesta Revisión al los perimitros de los Distritos de Supervisores



**Ciudadanos de Edad Votante
Mapa 12**

Distrito	Población Total	Hispanico Latino	No Hispano o Latino									Resto de Respuestas de Dos o Mas Razas
			Blanca solamente	Indígena de las Américas y Nativa de Alaska solamente	Asiática solamente	Negra o AfroAmericana solamente	Nativa de Hawái y de orta las islas del Pacífico solamente	Indígena de las Américas y Nativa de Alaska y Blanca	Asiática y Blanca	Negra o AfroAmericana y Blanca	Indígena de las Américas y Nativa de Alaska y Negra o AfroAmericana	
1	15,594	9,772	4,452	17	422	602	0	119	4	55	0	76
		62.7%	28.5%	0.1%	2.7%	3.9%	0.0%	0.8%	0.0%	0.4%	0.0%	0.5%
2	17,532	6,075	9,914	345	596	230	36	222	4	101	0	21
		34.7%	56.5%	2.0%	3.4%	1.3%	0.2%	1.3%	0.0%	0.6%	0.0%	0.1%
3	14,373	8,603	4,667	83	197	606	0	91	13	64	25	91
		59.9%	32.5%	0.6%	1.4%	4.2%	0.0%	0.6%	0.1%	0.4%	0.2%	0.6%
4	14,536	9,397	3,465	48	158	1,168	1	36	44	0	0	30
		64.6%	23.8%	0.3%	1.1%	8.0%	0.0%	0.2%	0.3%	0.0%	0.0%	0.2%
5	24,053	2,941	19,598	412	412	186	2	241	126	43	0	55
		12.2%	81.5%	1.7%	1.7%	0.8%	0.0%	1.0%	0.5%	0.2%	0.0%	0.2%
Total:	86,088	36,788	42,096	905	1,785	2,792	39	709	191	263	25	273
		42.7%	48.9%	1.1%	2.1%	3.2%	0.0%	0.8%	0.2%	0.3%	0.0%	0.3%



Mapa 12

Distrito	Población Total	Población Ideal	Desviación del Ideal	Porcentaje de Desviación del Ideal
1	30,216	30,223	-7	-0.02%
2	30,200	30,223	-23	-0.08%
3	30,234	30,223	11	0.04%
4	30,240	30,223	17	0.06%
5	30,223	30,223	0	0.00%
Total:	151,113	151,115		

Desviación entre el distrito mas grande y el mas pequeño: 0.13%

Source: U.S. Census Bureau 2020 Decennial Census Data

OK Sources: 2015 American Community Survey
ESRI Sources: Esri, HERE, Garmin, Intermap, Inetnet P Corp.