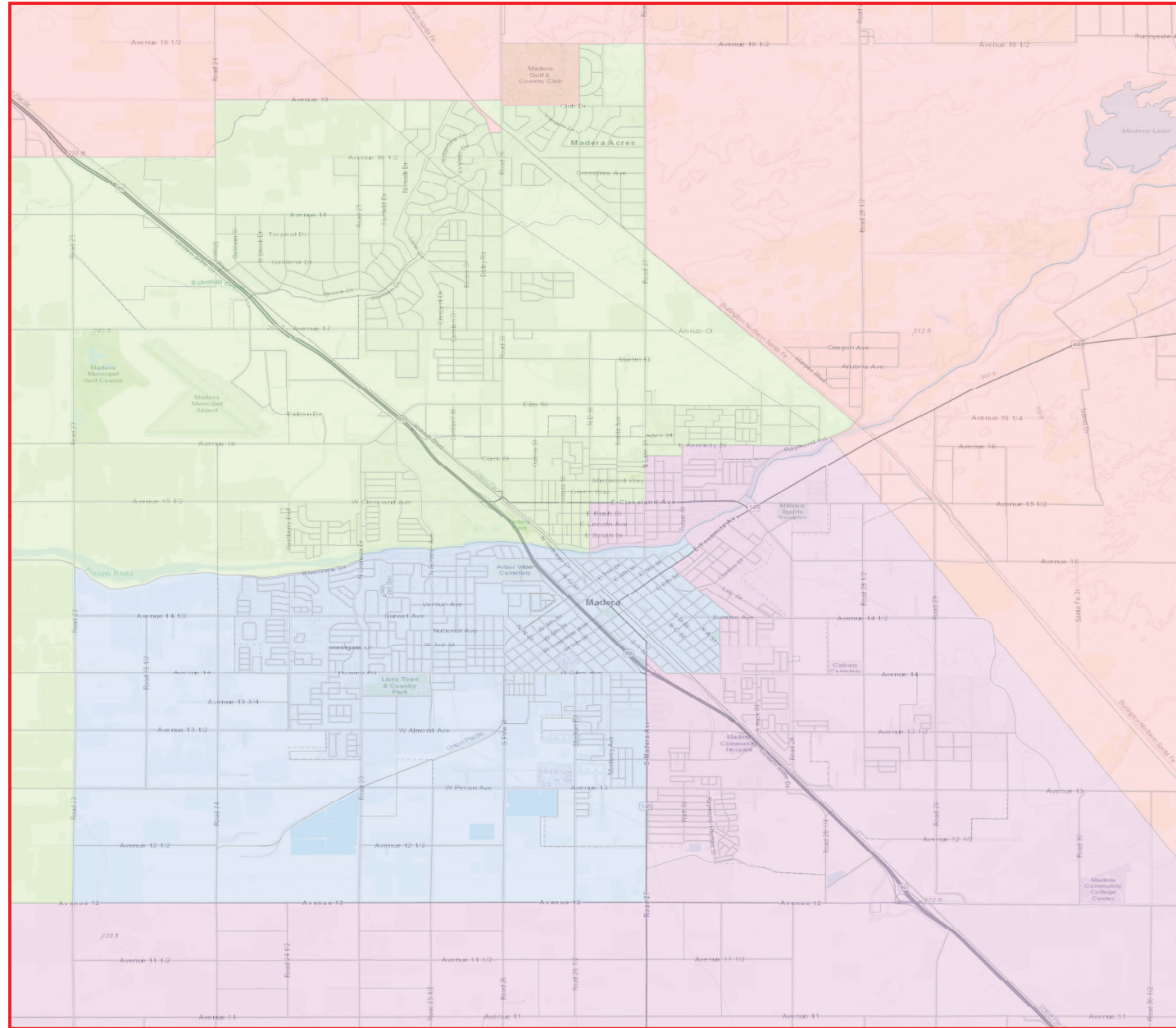


Primer Borrador de la Revisión Pública (Figura 11)

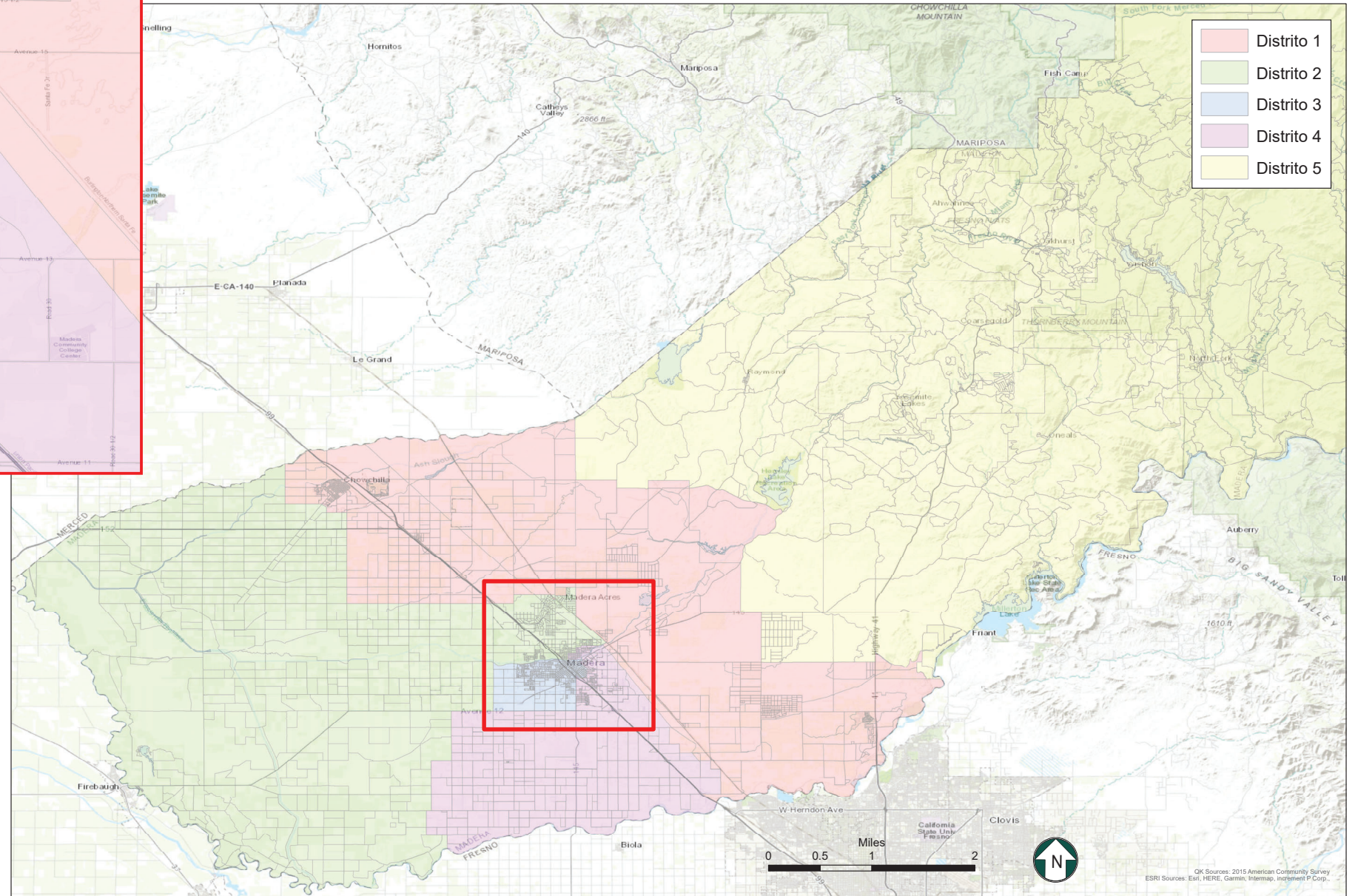
Condado de Madera

Propuesta Revisión al los perimitros de los Distritos de Supervisores



Ciudadanos de Edad Votante
Mapa 11

Distrito	Población Total	Hispanico o Latino	No Hispano o Latino									
			Blanca solamente	Indígena de las Américas y Nativa de Alaska solamente	Asiática solamente	Negra o AfroAmericana solamente	Nativa de Hawái y de orta las islas del Pacifico solamente	Indígena de las Américas y Nativa de Alaska y Blanca	Asiática y Blanca	Negra o AfroAmericana y Blanca	Indígena de las Américas y Nativa de Alaska y Negra o AfroAmericana	Resto de Respuestas de Dos o Mas Razas
1	17,517	6,377 36.4%	9,615 54.9%	248 1.4%	508 2.9%	301 1.7%	35 0.2%	254 1.5%	4 0.0%	101 0.6%	0 0.0%	48 0.3%
2	15,135	9,074 60.0%	4,836 32.0%	37 0.2%	527 3.5%	386 2.6%	3 0.0%	108 0.7%	6 0.0%	67 0.4%	0 0.0%	58 0.4%
3	15,437	8,890 57.6%	5,356 34.7%	57 0.4%	162 1.0%	682 4.4%	1 0.0%	120 0.8%	25 0.2%	52 0.3%	0 0.0%	69 0.4%
4	13,558	9,195 67.8%	2,661 19.6%	65 0.5%	141 1.0%	1,277 9.4%	0 0.0%	13 0.1%	30 0.2%	0 0.0%	25 0.2%	56 0.4%
5	24,441	3,252 13.3%	19,628 80.3%	498 2.0%	447 1.8%	146 0.6%	0 0.0%	214 0.9%	126 0.5%	43 0.2%	0 0.0%	42 0.2%
Total:	86,088	36,788 42.7%	42,096 48.9%	905 1.1%	1,785 2.1%	2,792 3.2%	39 0.0%	709 0.8%	191 0.2%	263 0.3%	25 0.0%	273 0.3%



Mapa 11

Distrito	Población Total	Población Ideal	Desviación del Ideal	Porcentaje de Desviación del Ideal
1	30,224	30,223	1	0.00%
2	30,144	30,223	-79	-0.26%
3	30,301	30,223	78	0.26%
4	30,223	30,223	0	0.00%
5	30,221	30,223	-2	-0.01%
Total:	151,113	151,115		

Desviación entre el distrito mas grande y el mas pequeño 0.52%

Source: U.S. Census Bureau 2020 Decennial Census Data