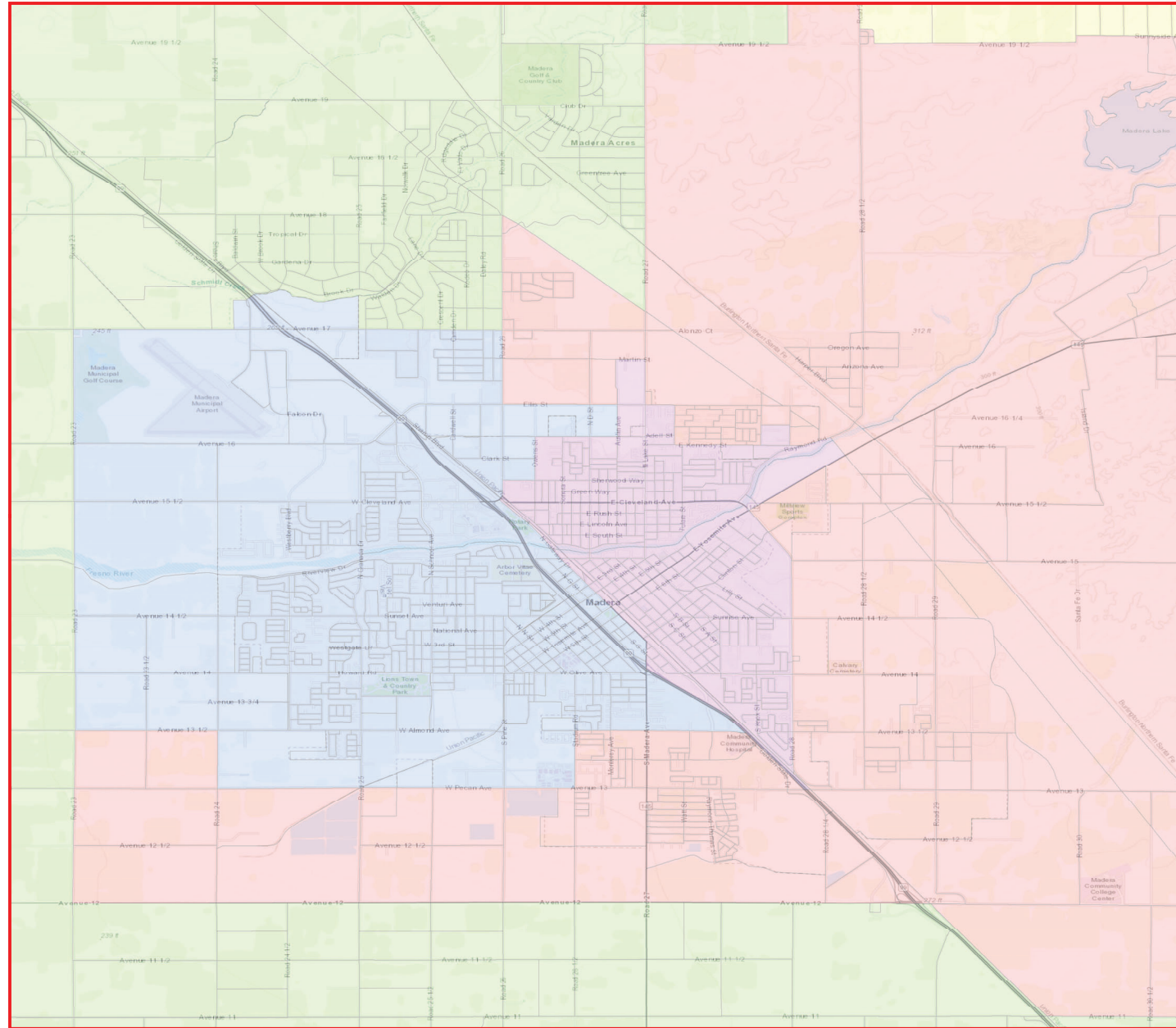


# Primer Borrador de la Revisión Pública (Figura 9)

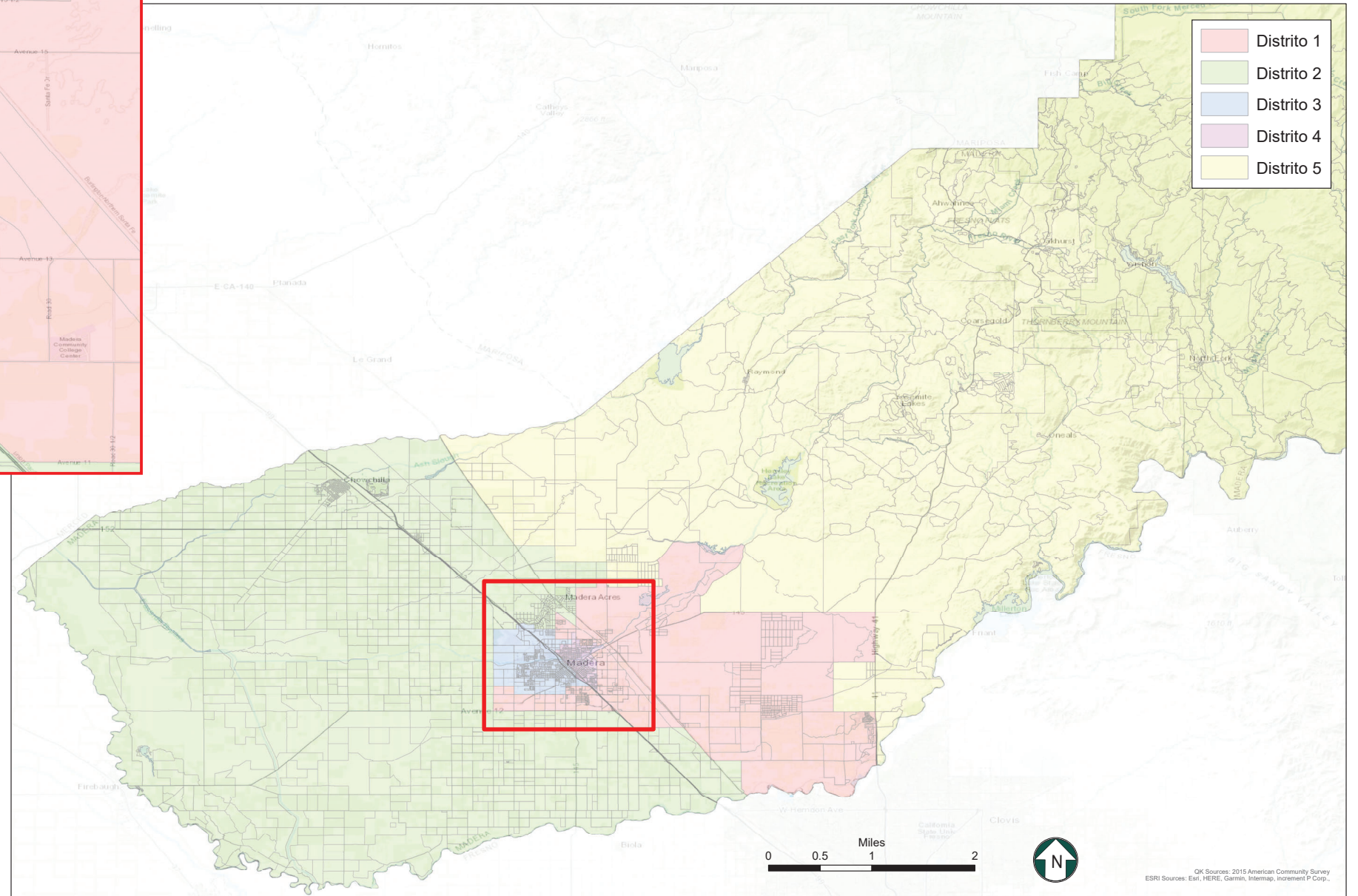
# Condado de Madera

## Propuesta Revisión al los perimitros de los Distritos de Supervisores



Ciudadanos de Edad Votante  
Mapa 9

Distrito	Población Total	Hispanico o Latino	No Hispano o Latino									Resto de Respuestas de Dos o Mas Razas
			Blanca solamente	Indigena de las Américas y Nativa de Alaska solamente	Asiática solamente	Negra o AfroAmericana solamente	Nativa de Hawái y de orta las islas del Pacifico solamente	Indigena de las Américas y Nativa de Alaska y Blanca	Asiática y Blanca	Negra o AfroAmericana y Blanca	Indigena de las Américas y Nativa de Alaska y Negra o AfroAmericana	
1	17,969	9,137 50.8%	7,079 39.4%	252 1.4%	262 1.5%	1,003 5.6%	4 0.0%	129 0.7%	30 0.2%	36 0.2%	0 0.0%	15 0.1%
2	15,901	6,866 43.2%	7,622 47.9%	120 0.8%	499 3.1%	303 1.9%	34 0.2%	110 0.7%	0 0.0%	120 0.8%	0 0.0%	66 0.4%
3	16,857	8,997 53.4%	6,359 37.7%	60 0.4%	585 3.5%	551 3.3%	1 0.0%	130 0.8%	28 0.2%	64 0.4%	0 0.0%	78 0.5%
4	11,051	8,276 74.9%	1,644 14.9%	54 0.5%	52 0.5%	788 7.1%	0 0.0%	49 0.4%	3 0.0%	0 0.0%	25 0.2%	69 0.6%
5	24,310	3,512 14.4%	19,392 79.8%	419 1.7%	387 1.6%	147 0.6%	0 0.0%	291 1.2%	130 0.5%	43 0.2%	0 0.0%	45 0.2%
<b>Total:</b>	<b>86,088</b>	<b>36,788 42.7%</b>	<b>42,096 48.9%</b>	<b>905 1.1%</b>	<b>1,785 2.1%</b>	<b>2,792 3.2%</b>	<b>39 0.0%</b>	<b>709 0.8%</b>	<b>191 0.2%</b>	<b>263 0.3%</b>	<b>25 0.0%</b>	<b>273 0.3%</b>



Mapa 9

Distrito	Población Total	Población Ideal	Desviación del Ideal	Porcentaje de Desviación del Ideal
1	30,216	30,223	-7	-0.02%
2	30,229	30,223	6	0.02%
3	30,225	30,223	2	0.01%
4	30,220	30,223	-3	-0.01%
5	30,223	30,223	0	0.00%
<b>Total:</b>	<b>151,113</b>	<b>151,115</b>		

Desviación entre el distrito mas grande y el mas pequeño 0.04%

Source: U.S. Census Bureau 2020 Decennial Census Data