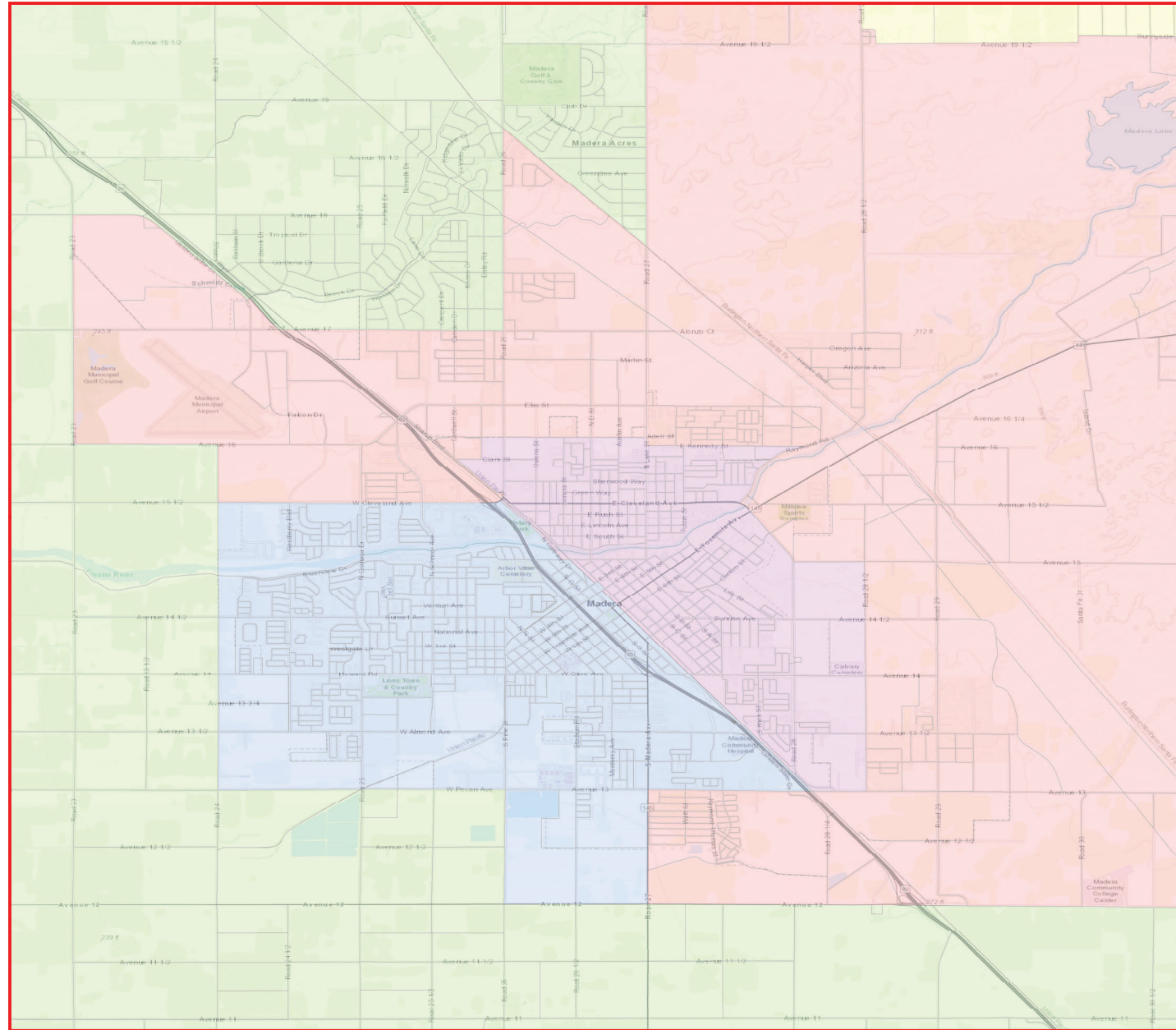


Primer Borrador de la Revisión Pública (Figura 7)

Condado de Madera

Propuesta Revisión al los perimitros de los Distritos de Supervisores



Ciudadanos de Edad Votante
Mapa 7

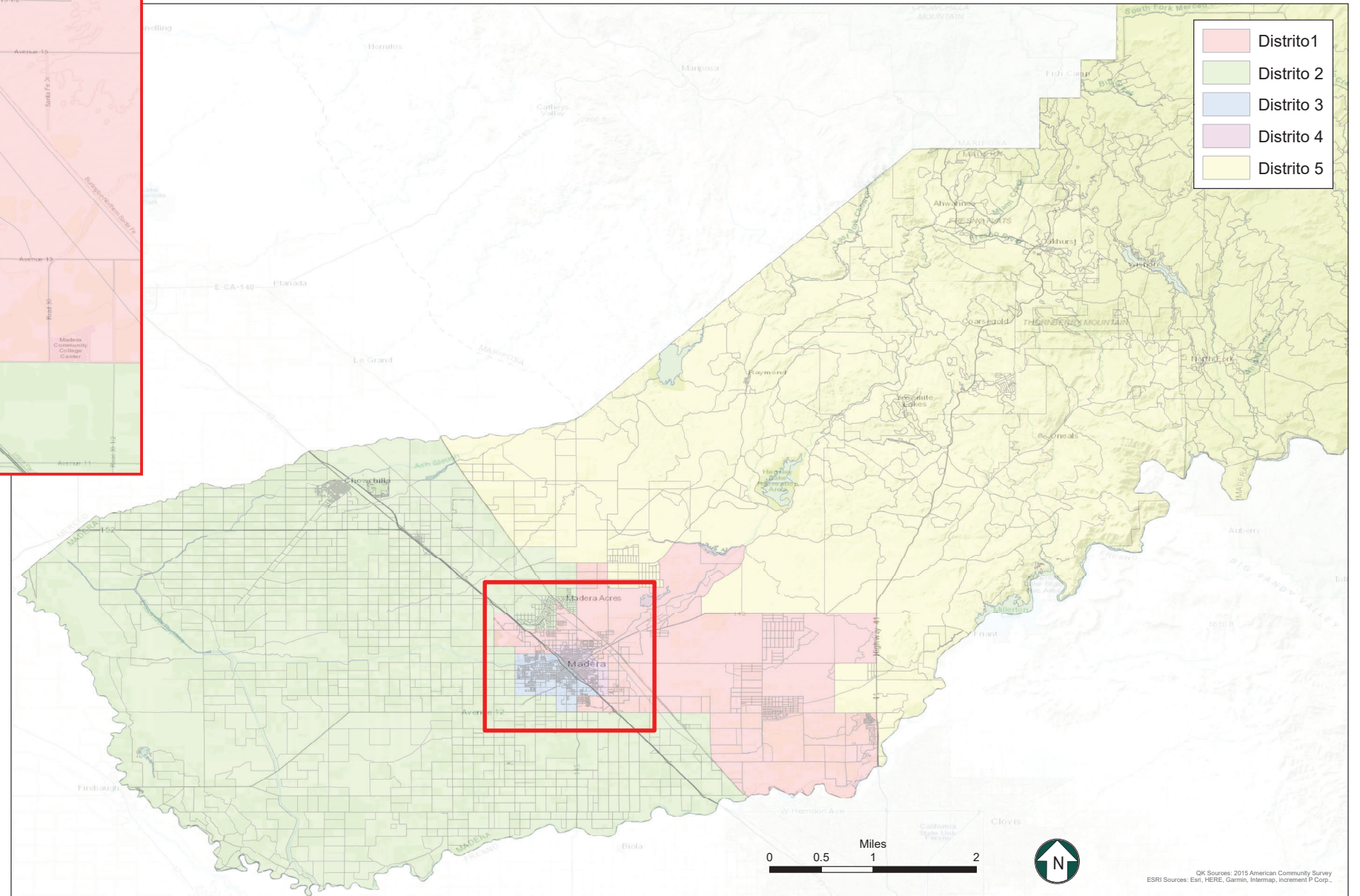
Distrito	Población Total	Hispanico o Latino	No Hispano o Latino									
			Blanca solamente	Indígena de las Américas y Nativa de Alaska solamente	Asiática solamente	Negra o AfroAmericana solamente	Nativa de Hawái y de orta las islas del Pacífico solamente	Indígena de las Américas y Nativa de Alaska y Blanca	Asiática y Blanca	Negra o AfroAmericana y Blanca	Indígena de las Américas y Nativa de Alaska y Negra o AfroAmericana	Resto de Respuestas de Dos o Mas Razas
1	18,101	9,120 50.4%	7,308 40.4%	250 1.4%	398 2.2%	673 3.7%	4 0.0%	165 0.9%	23 0.1%	36 0.2%	0 0.0%	31 0.2%
2	15,871	6,762 42.6%	7,731 48.7%	120 0.8%	504 3.2%	296 1.9%	34 0.2%	110 0.7%	1 0.0%	120 0.8%	0 0.0%	61 0.4%
3	16,442	9,040 55.0%	5,824 35.4%	60 0.4%	431 2.6%	802 4.9%	1 0.0%	101 0.6%	33 0.2%	64 0.4%	0 0.0%	71 0.4%
4	11,364	8,354 73.5%	1,841 16.2%	56 0.5%	65 0.6%	874 7.7%	0 0.0%	42 0.4%	4 0.0%	0 0.0%	25 0.2%	65 0.6%
5	24,310	3,512 14.4%	19,392 79.8%	419 1.7%	387 1.6%	147 0.6%	0 0.0%	291 1.2%	130 0.5%	43 0.2%	0 0.0%	45 0.2%
Total:	86,088	36,788 42.7%	42,096 48.9%	905 1.1%	1,785 2.1%	2,792 3.2%	39 0.0%	709 0.8%	191 0.2%	263 0.3%	25 0.0%	273 0.3%

Mapa 7

Distrito	Población Total	Población Ideal	Desviación del Ideal	Porcentaje de Desviación del Ideal
1	30,228	30,223	5	0.02%
2	30,226	30,223	3	0.01%
3	30,216	30,223	-7	-0.02%
4	30,220	30,223	-3	-0.01%
5	30,223	30,223	0	0.00%
Total:	151,113	151,115		

Desviación entre el distrito mas grande y el mas pequeño 0.04%

Source: U.S. Census Bureau 2020 Decennial Census Data



OK Sources: 2015 American Community Survey
ESRI Sources: Esri, HERE, Garmin, Intermap, InCREMENT P Corp.