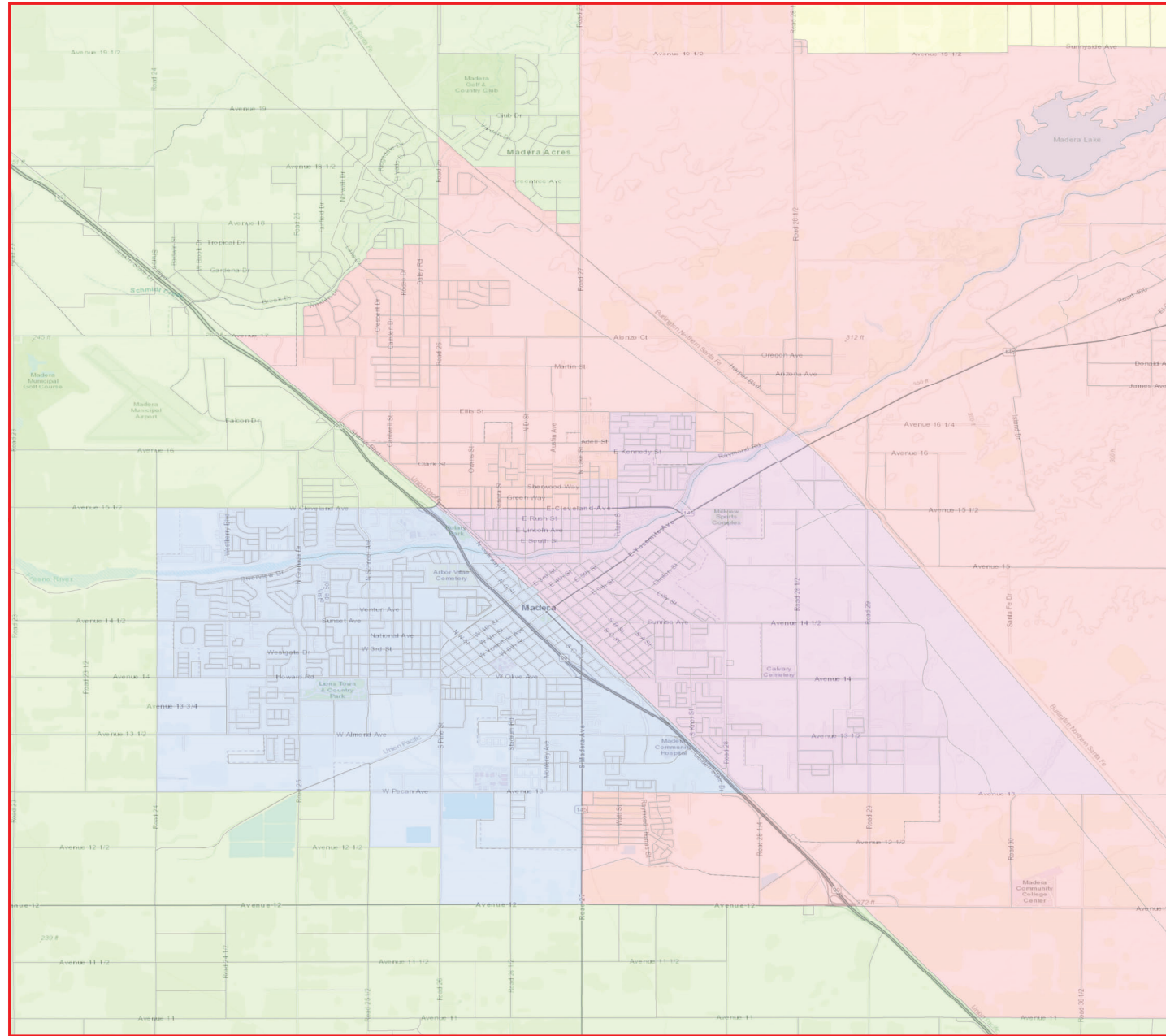


Primer Borrador de la Revisión Pública (Figura 6)

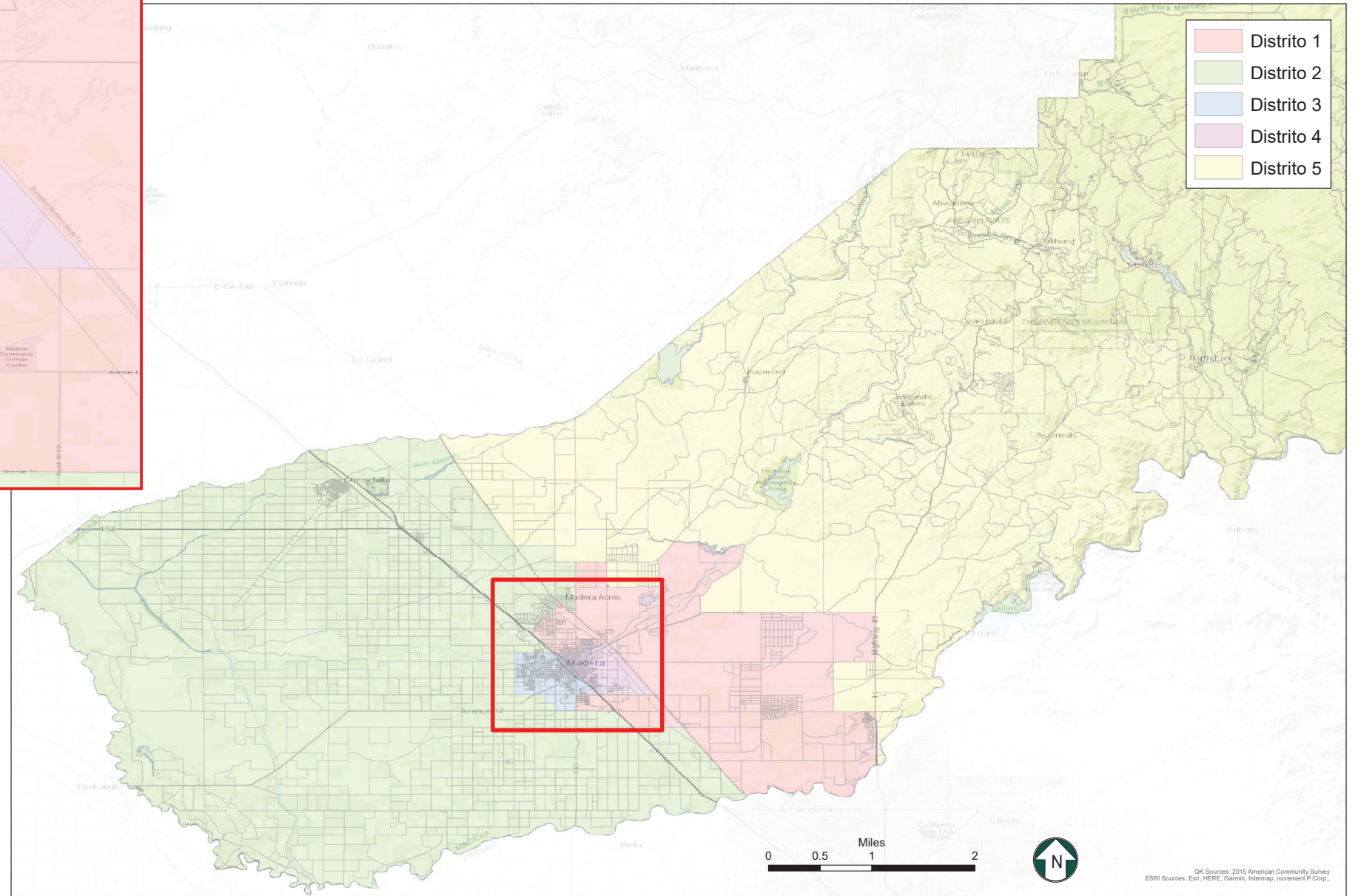
Condado de Madera

Propuesta Revisión al los perimitros de los Distritos de Supervisores



**Ciudadanos de Edad Votante
Mapa 6**

Distrito	Población Total	Hispanico Latino	No Hispano o Latino									
			Blanca solamente	Indígena de las Américas y Nativa de Alaska solamente	Asiática solamente	Negra o AfroAmericana solamente	Nativa de Hawái y de orta las islas del Pacifico solamente	Indígena de las Américas y Nativa de Alaska y Blanca	Asiática y Blanca	Negra o AfroAmericana y Blanca	Indígena de las Américas y Nativa de Alaska y Negra o AfroAmericana	Resto de Respuestas de Dos o Mas Razas
1	18,200	9,464 52.0%	7,213 39.6%	247 1.4%	263 1.4%	719 4.0%	4 0.0%	182 1.0%	27 0.1%	36 0.2%	0 0.0%	47 0.3%
2	15,733	6,580 41.8%	7,687 48.9%	121 0.8%	624 4.0%	276 1.8%	34 0.2%	104 0.7%	1 0.0%	120 0.8%	0 0.0%	54 0.3%
3	16,450	9,040 55.0%	5,834 35.5%	60 0.4%	431 2.6%	802 4.9%	1 0.0%	101 0.6%	33 0.2%	64 0.4%	0 0.0%	71 0.4%
4	11,395	8,192 71.9%	1,970 17.3%	58 0.5%	80 0.7%	848 7.4%	0 0.0%	31 0.3%	0 0.0%	0 0.0%	25 0.2%	56 0.5%
5	24,310	3,512 14.4%	19,392 79.8%	419 1.7%	387 1.6%	147 0.6%	0 0.0%	291 1.2%	130 0.5%	43 0.2%	0 0.0%	45 0.2%
Total:	86,088	36,788 42.7%	42,096 48.9%	905 1.1%	1,785 2.1%	2,792 3.2%	39 0.0%	709 0.8%	191 0.2%	263 0.3%	25 0.0%	273 0.3%



Mapa 6

Distrito	Población Total	Población Ideal	Desviación del Ideal	Porcentaje de Desviación del Ideal
1	30,225	30,223	2	0.01%
2	30,219	30,223	-4	-0.01%
3	30,228	30,223	5	0.02%
4	30,218	30,223	-5	-0.02%
5	30,223	30,223	0	0.00%
Total:	151,113	151,115		

Desviación entre el distrito mas grande y el mas pequeño: 0.03%

Source: U.S. Census Bureau 2020 Decennial Census Data