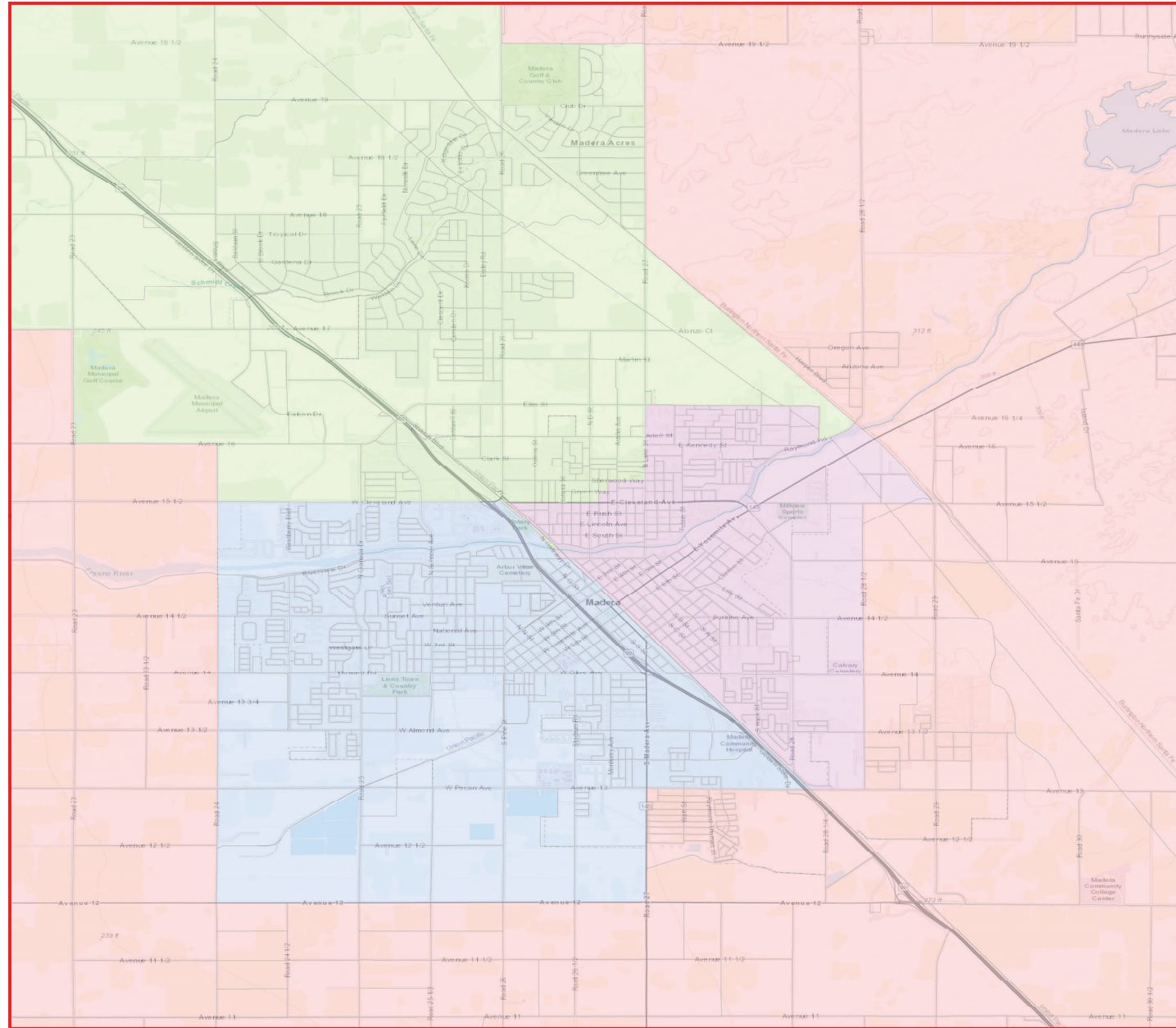


# Primer Borrador de la Revisión Pública (Figura 10)

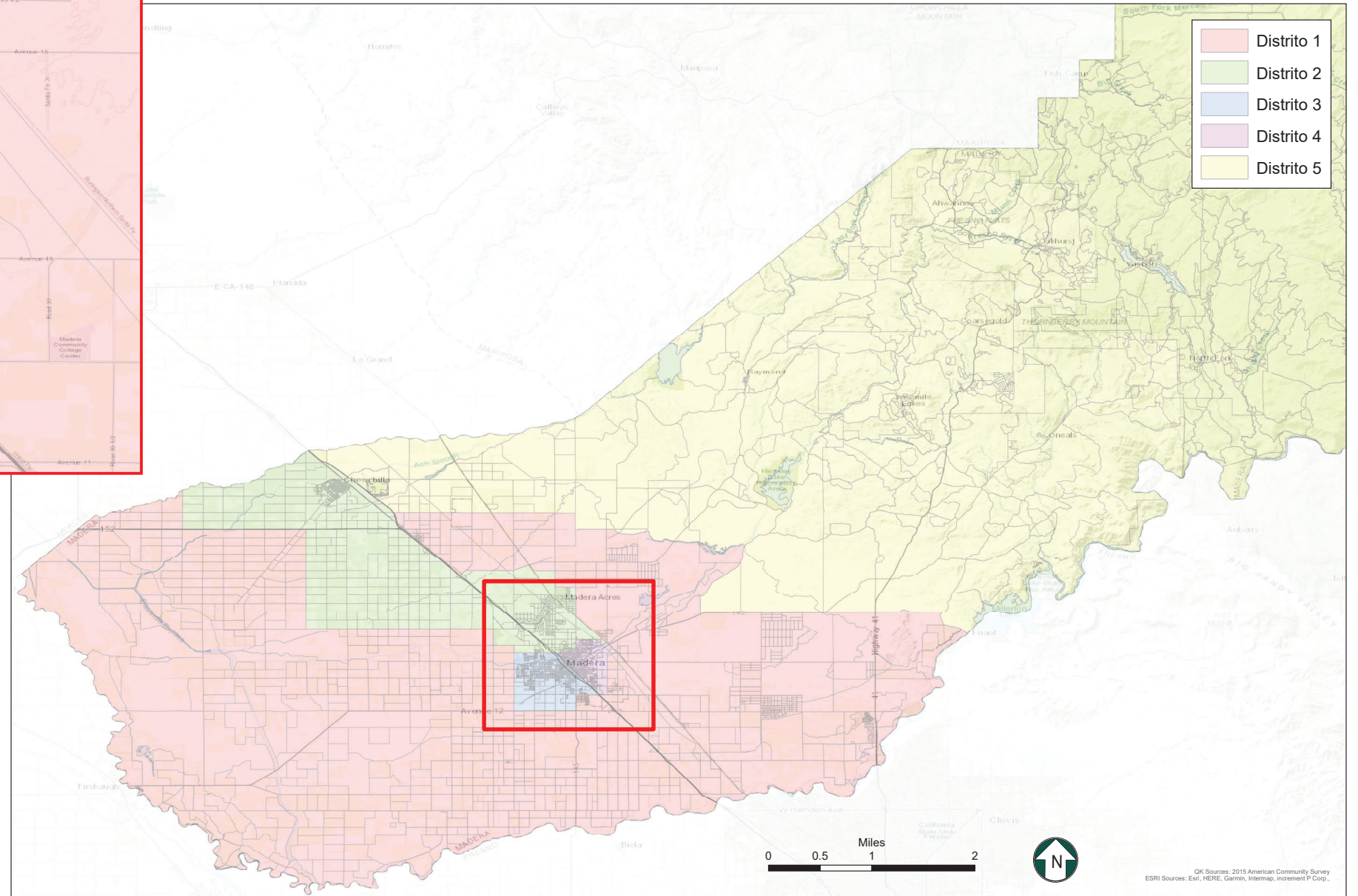
# Condado de Madera

## Propuesta Revisión al los perimitros de los Distritos de Supervisores



**Ciudadanos de Edad Votante  
Mapa 10**

Distrito	Población Total	Hispanico o Latino	No Hispano o Latino									
			Blanca solamente	Indigena de las Américas y Nativa de Alaska solamente	Asiática solamente	Negra o AfroAmericana solamente	Nativa de Hawái y de orta las islas del Pacifico solamente	Indigena de las Américas y Nativa de Alaska y Blanca	Asiática y Blanca	Negra o AfroAmericana y Blanca	Indigena de las Américas y Nativa de Alaska y Negra o AfroAmericana	Resto de Respuestas de Dos o Mas Razas
1	18,318	8,262 45.1%	8,527 46.5%	322 1.8%	340 1.9%	590 3.2%	4 0.0%	130 0.7%	37 0.2%	101 0.6%	0 0.0%	18 0.1%
2	15,881	8,219 51.8%	6,455 40.6%	31 0.2%	324 2.0%	419 2.6%	15 0.1%	153 1.0%	4 0.0%	55 0.3%	0 0.0%	81 0.5%
3	16,470	9,051 55.0%	5,841 35.5%	60 0.4%	431 2.6%	802 4.9%	1 0.0%	101 0.6%	33 0.2%	64 0.4%	0 0.0%	71 0.4%
4	11,206	8,077 72.1%	1,875 16.7%	58 0.5%	80 0.7%	834 7.4%	0 0.0%	28 0.2%	0 0.0%	0 0.0%	25 0.2%	60 0.5%
5	24,213	3,179 13.1%	19,398 80.1%	434 1.8%	610 2.5%	147 0.6%	19 0.1%	297 1.2%	117 0.5%	43 0.2%	0 0.0%	43 0.2%
<b>Total:</b>	<b>86,088</b>	<b>36,788 42.7%</b>	<b>42,096 48.9%</b>	<b>905 1.1%</b>	<b>1,785 2.1%</b>	<b>2,792 3.2%</b>	<b>39 0.0%</b>	<b>709 0.8%</b>	<b>191 0.2%</b>	<b>263 0.3%</b>	<b>25 0.0%</b>	<b>273 0.3%</b>



- Distrito 1
- Distrito 2
- Distrito 3
- Distrito 4
- Distrito 5

**Mapa 10**

Distrito	Población Total	Población Ideal	Desviación del Ideal	Porcentaje de Desviación del Ideal
1	30,242	30,223	19	0.06%
2	30,207	30,223	-16	-0.05%
3	30,272	30,223	49	0.16%
4	30,238	30,223	15	0.05%
5	30,154	30,223	-69	-0.23%
<b>Total:</b>	<b>151,113</b>	<b>151,115</b>		

Desviación entre el distrito mas grande y el mas pequeño 0.39%

Source: U.S. Census Bureau 2020 Decennial Census Data