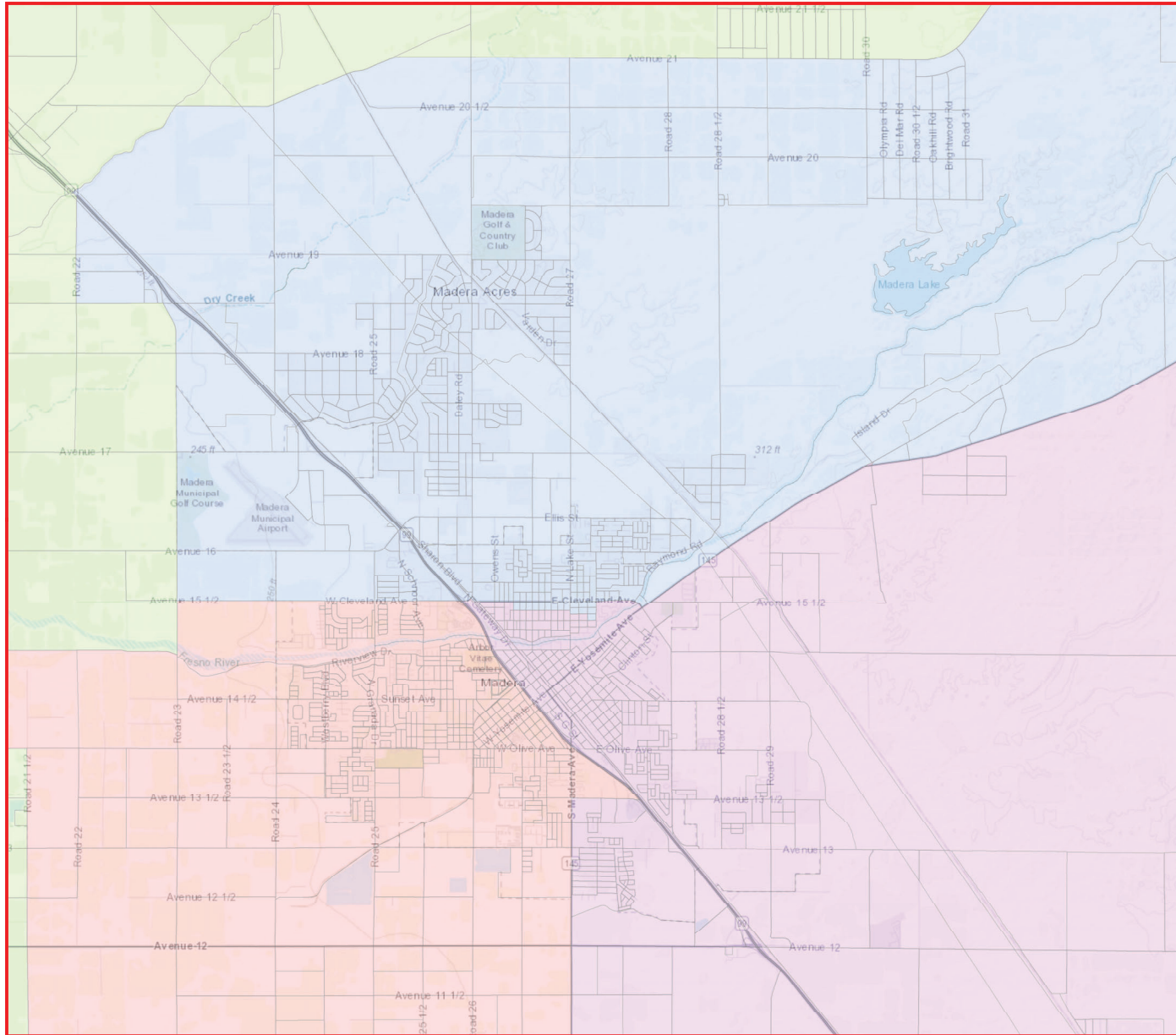


Primer Borrador de la Revisión Pública (Figura 4)

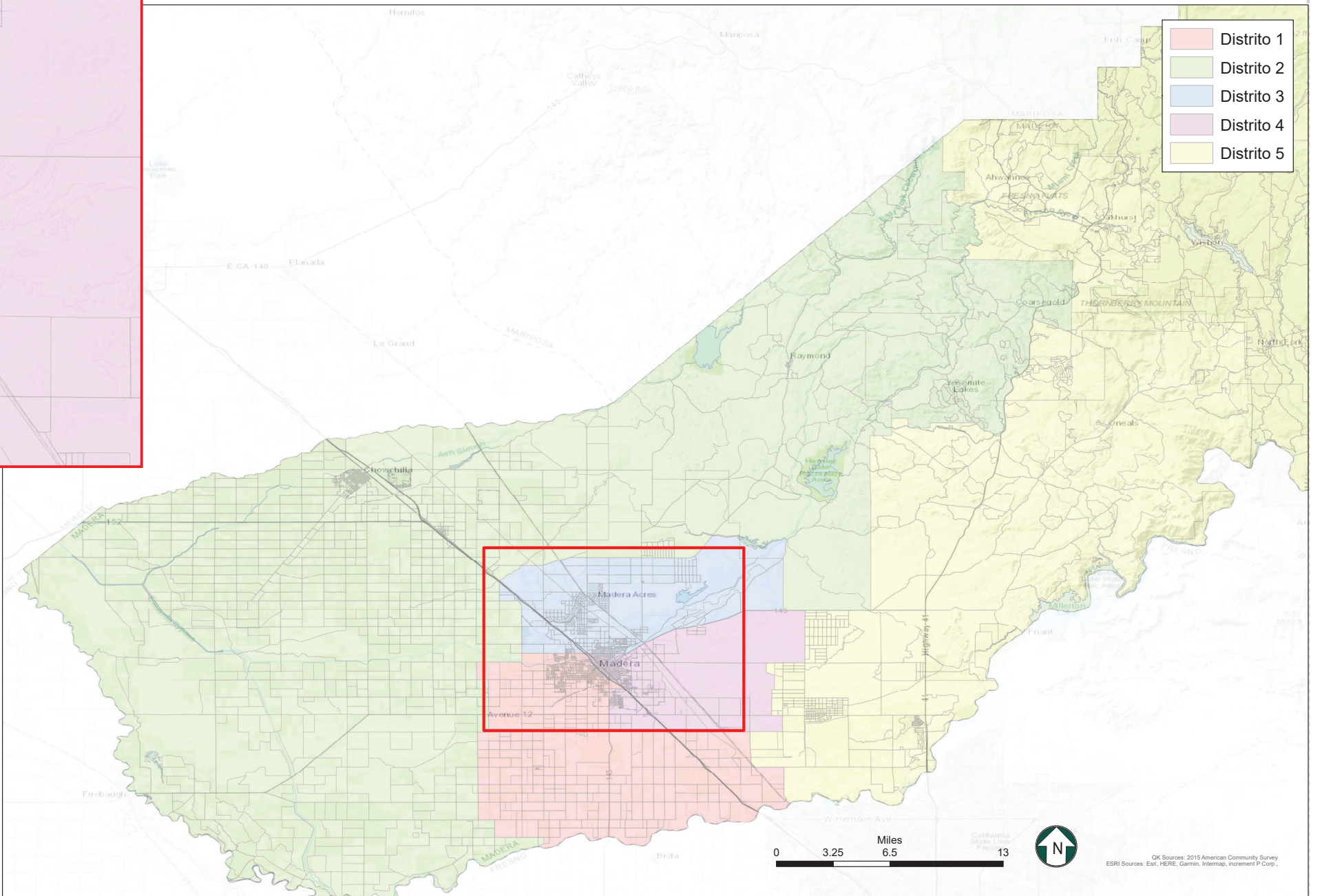
Condado de Madera

Propuesta Revisión al los perimitros de los Distritos de Supervisores



**Ciudadanos de Edad Votante
Mapa 4**

Distrito	Población Total	Hispanico Latino	No Hispano o Latino									
			Blanca solamente	Indígena de las Américas y Nativa de Alaska solamente	Asiática solamente	Negra o AfroAmericana solamente	Nativa de Hawái y de orta las islas del Pacifico solamente	Indígena de las Américas y Nativa de Alaska y Blanca	Asiática y Blanca	Negra o AfroAmericana y Blanca	Indígena de las Américas y Nativa de Alaska y Negra o AfroAmericana	Resto de Respuestas de Dos o Mas Razas
1	16,461	8,694 52.8%	6,299 38.3%	71 0.4%	483 2.9%	600 3.6%	1 0.0%	105 0.6%	27 0.2%	64 0.4%	0 0.0%	71 0.4%
2	18,305	4,957 27.1%	11,946 65.3%	228 1.2%	546 3.0%	162 0.9%	34 0.2%	257 1.4%	37 0.2%	84 0.5%	0 0.0%	31 0.2%
3	15,030	9,701 64.5%	4,205 28.0%	37 0.2%	193 1.3%	493 3.3%	0 0.0%	110 0.7%	4 0.0%	55 0.4%	25 0.2%	93 0.6%
4	13,135	9,295 70.8%	2,269 17.3%	40 0.3%	116 0.9%	1,308 10.0%	0 0.0%	41 0.3%	30 0.2%	0 0.0%	0 0.0%	33 0.3%
5	23,157	4,141 17.9%	17,377 75.0%	529 2.3%	447 1.9%	229 1.0%	4 0.0%	196 0.8%	93 0.4%	60 0.3%	0 0.0%	45 0.2%
Total:	86,088	36,788 42.7%	42,096 48.9%	905 1.1%	1,785 2.1%	2,792 3.2%	39 0.0%	709 0.8%	191 0.2%	263 0.3%	25 0.0%	273 0.3%

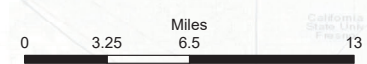


Mapa 4

Distrito	Población Total	Población Ideal	Desviación del Ideal	Porcentaje de Desviación del Ideal
1	30,222	30,223	-1	0.0%
2	30,213	30,223	-10	0.0%
3	30,234	30,223	11	0.0%
4	30,212	30,223	-11	0.0%
5	30,232	30,223	9	0.0%
Total:	151,113	151,115		

Desviación entre el distrito mas grande y el mas pequeño: 0.1%

Source: U.S. Census Bureau 2020 Decennial Census Data



OK Sources: 2015 American Community Survey
ESRI Sources: Esri, HERE, Garmin, Intermap, InCREMENT P Corp.