

DO YOU RECEIVE SSI?

DON'T MISS OUT ON FOOD BENEFITS



Beginning June 1, 2019
SSI recipients may be eligible
for **CalFresh Food benefits.**

What is CalFresh Food?

CalFresh Food helps people with low-income buy the nutritious food they need for good health. Recipients can buy food any grocery store or farmers market that accepts EBT.

How do I know if I am eligible?

- Click, Call or Come in to your local county office.
 - Complete an application – by phone, on-line, or in person.
 - Complete an interview – by phone or in person
 - Provide proof of income and expenses, if needed.
- The county will determine your eligibility in 30 days or less.

Does CalFresh Food change my SSI benefits?

There is **NO CHANGE** or reduction to SSI/SSP amounts.



Apply Online at:
www.c4yourself.com



Call: (559) 675-2300 (Madera),
(559) 665-0205 (Chowchilla), or
(559) 683-6263 (Oakhurst)



Come into a local office
listed below.



Madera Office
720 E. Yosemite Ave.
Madera Ca. 93637

Madera Adult Service Office
605 S. Gateway
Madera Ca. 93637

Chowchilla Office
125 S. 2nd St.
Chowchilla Ca. 93610

Oakhurst Office
40325 Highway 41
Oakhurst Ca. 93644



Funded by USDA, an equal opportunity provider and employer.

¿RECIBE SSI?

NO PIERDA BENEFICIOS DE COMIDA



Comenzando Junio 1, 2019

Recipientes de SSI pudieran ser elegibles a Beneficios de comida CalFresh

¿Qué es beneficios CalFresh?

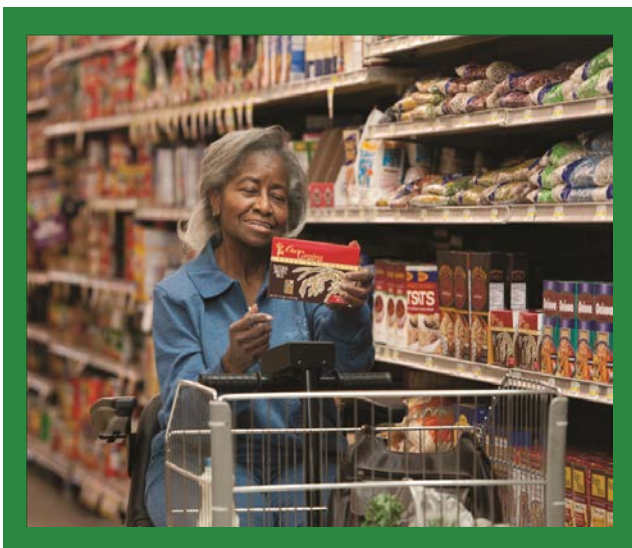
CalFresh ayuda a personas de bajos ingresos comprar la comida nutritiva que necesitan para una buena salud. Recipientes pueden comprar comida en la tienda o en el mercado que acepte EBT.

¿Cómo se si califico?

- Click, Llame, o venga a nuestra oficina cercana.
 - Complete una aplicación – por teléfono, Internet, o en persona.
 - Complete una entrevista – por teléfono o en persona
 - Enseñe comprobantes de ingresos y gastos, si es necesario.
- El Condado determinara su elegibilidad dentro de 30 días o menos.

Cambian mis beneficios de SSI si recibo comida Calfresh

No hay NINGÚN cambio ni reducción en la cantidad



Aplique En línea en:
www.c4yourself.com



Llame: (559) 675-2300 (Madera),
(559) 665-0205 (Chowchilla), o
(559) 683-6263



Pase a cualquiera de las
Oficinas citadas abajo.



Madera
720 E. Yosemite Ave
Madera Ca. 93637

Madera Servicios para Adultos
605 S. Gateway
Madera Ca. 93637

Chowchilla
125 S. 2nd St.
Chowchilla Ca. 93610

Oakhurst
40325 Highway 41
Oakhurst Ca. 93644

Patrocinado por USDA, y un empleador y proveedor de igualdad de oportunidades.

